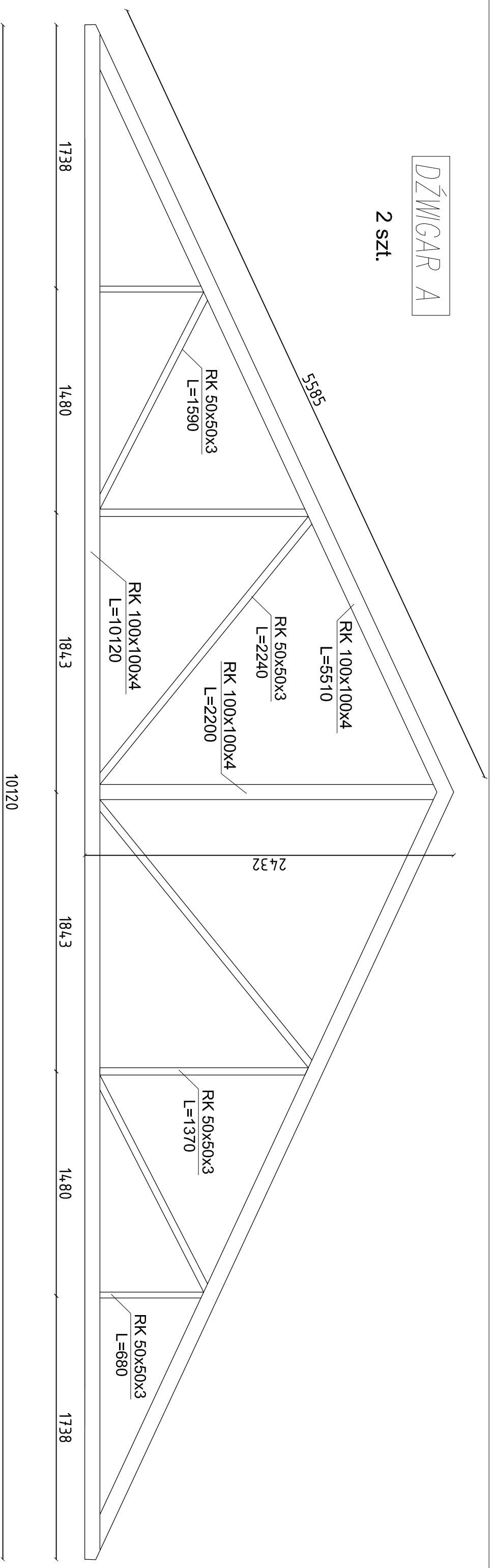


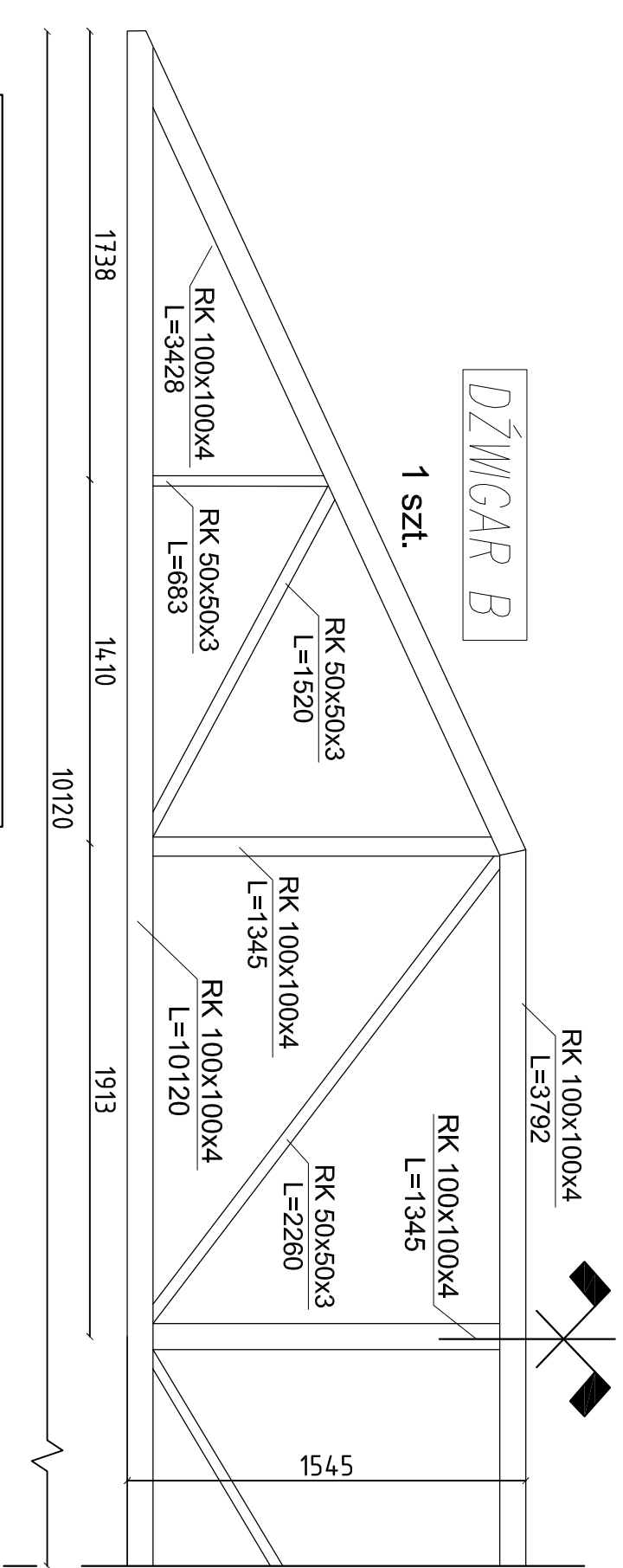
DŹWIGAR A

2 szt.



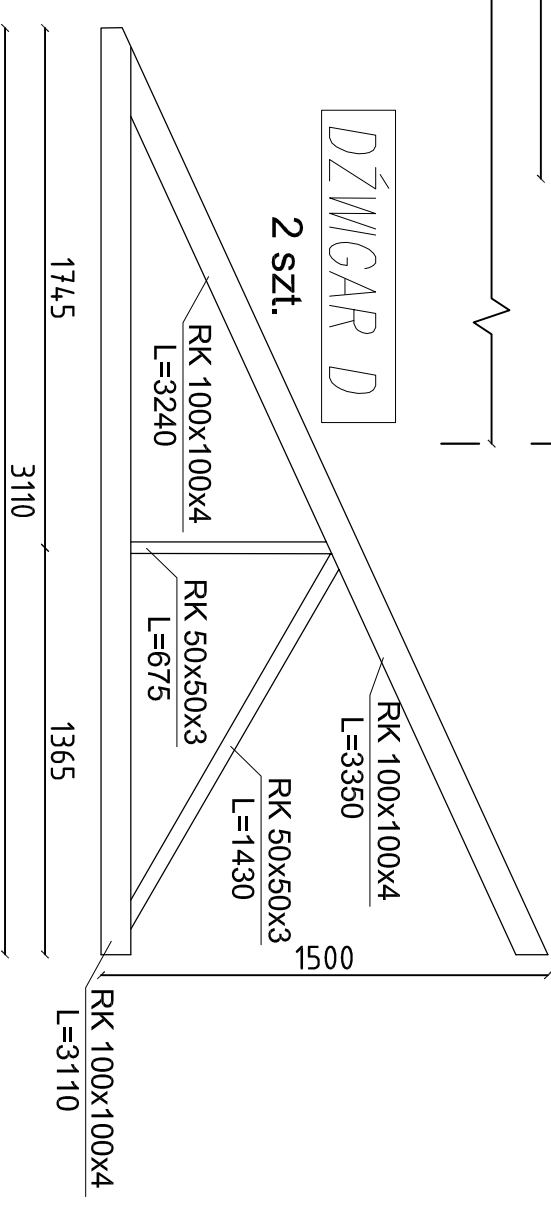
DŹWIGAR B

1 szt.



DŹWIGAR D

2 szt.



- * Stal St3S
- * Płatwie spawane lub przykręcane do konstrukcji
- * Elementy stalowe zabezpieczyć antykorozyjnie
- * Przed montażem sprawdzić wymiary w naturze
- * W przypadku nieściśności stanu istniejącego z projektem, konstrukcję dostosować do stanu istniejącego
- * Profile dopasować względem siebie
- * Spoiny pachwinowe a=3mm

inwestor: Starostwo Powiatu Włocławskiego;
ul. Prądzynskiego 3, 05-200 Włocławek
tel. (22) 787-43-01, 03, 04

tytuł: ROZBUDOWA BUDYNKU II LICEUM
OGÓLNOKSZTAŁCĄCEGO

zadzierżonego decyzją o pozwoleniu na budowę nr Decyzja nr 473/112 z dnia 24.10.2012

adres: dz. ew. 3/1 13/7 w obrębie 0026-05-06
ul. Konstytucji 3 maja 26 w Radzyniemię,
woj. mazowieckie



ul. Wysoka 68a/6 17-300 Siemiatycze
www.quarttum.pl, e: biuro@quarttum.pl
NIP: 544-132-57-16, REGON 200418012

projektanci	mgr inż. arch. Cezary Jaszczołt Bk PdOKK/123/2009
ARCHITEKTURA	mgr inż. Henryk Barcewicz LOM 10/90
KONSTRUKCJA	mgr inż. Henryk Barcewicz ul. Białogórskiego 2/39 18-200 Łęka ulc. prof. A. C. 10/90
INSTALACJE SANITARNE	
INSTALACJE ELEKTRYCZNE	

nazwa rysunku:	DŹWIGARY STALOWE
brzoza:	KONSTRUKCJA
skala:	1 : 30
nr rysunku:	K/PB/06.0
faza projektu:	PROJEKT BUDOWLANY ZAMIENNY
data:	15.III.2015